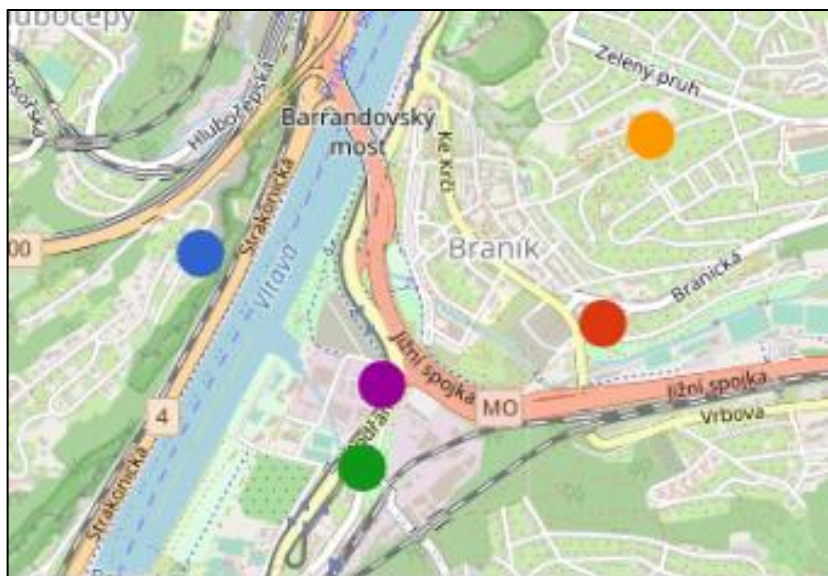


Vyhodnocení (období 1.11.-30.11.2022)

Měřicí body
ul. Ledařská (reference)
ul. Pikovická
ul. Nad Strouhou
ul. Mezivrší
ul. Barrandovská



Hodnocené období	
Od	Do
1.11.2022	30.11.2022

Proběhlé akce v daném období

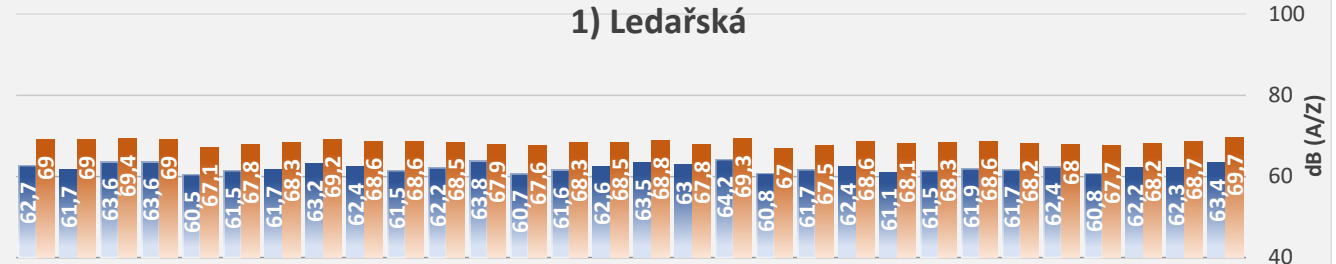
V období 1. 11. 2022 – 30. 11. 2022 neproběhly žádné koncerty

Poznámky:

- Referenční hlasitost odpovídá naměřené hodnotě v ref. bodě, který je situován v ul. Ledařská, cca 40 m od podia, ve směru dominantního šíření zvuku

Ekvivalentní hladina akustického tlaku
ve večerním období (cca 2 h)

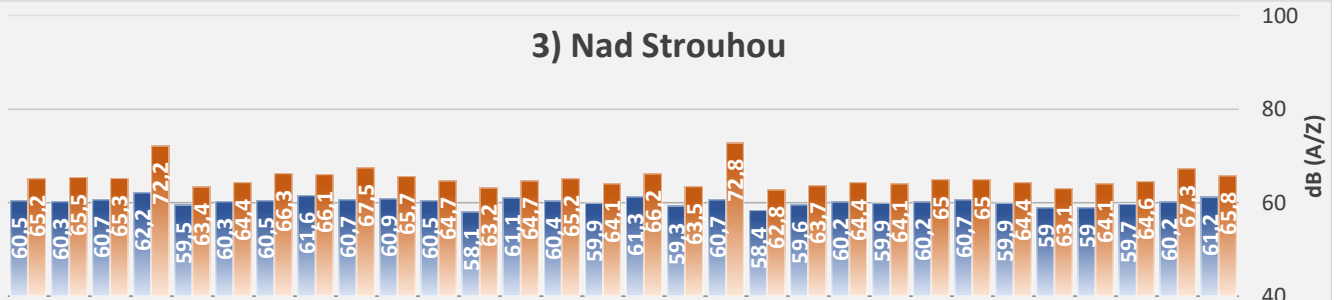
1) Ledařská



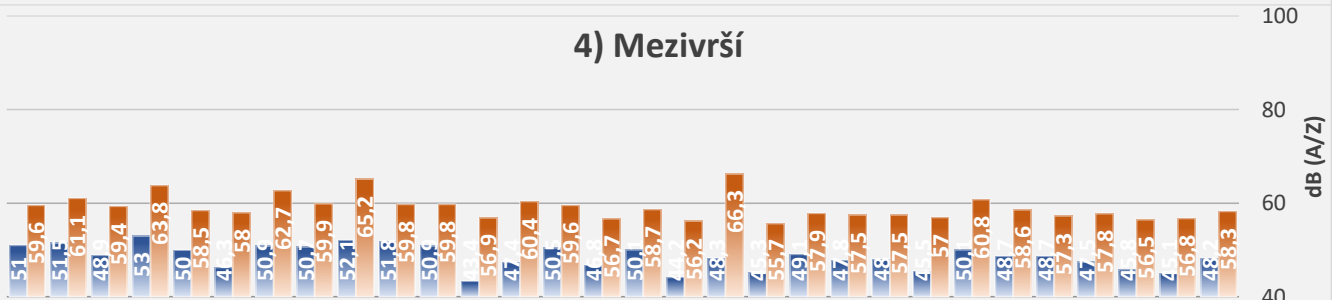
2) Pikovická



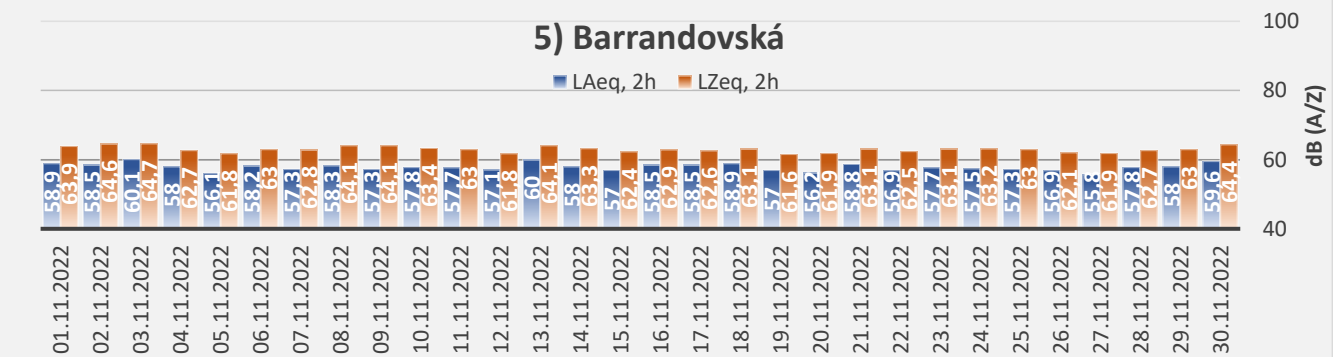
3) Nad Strouhou



4) Mezivrší



5) Barrandovská

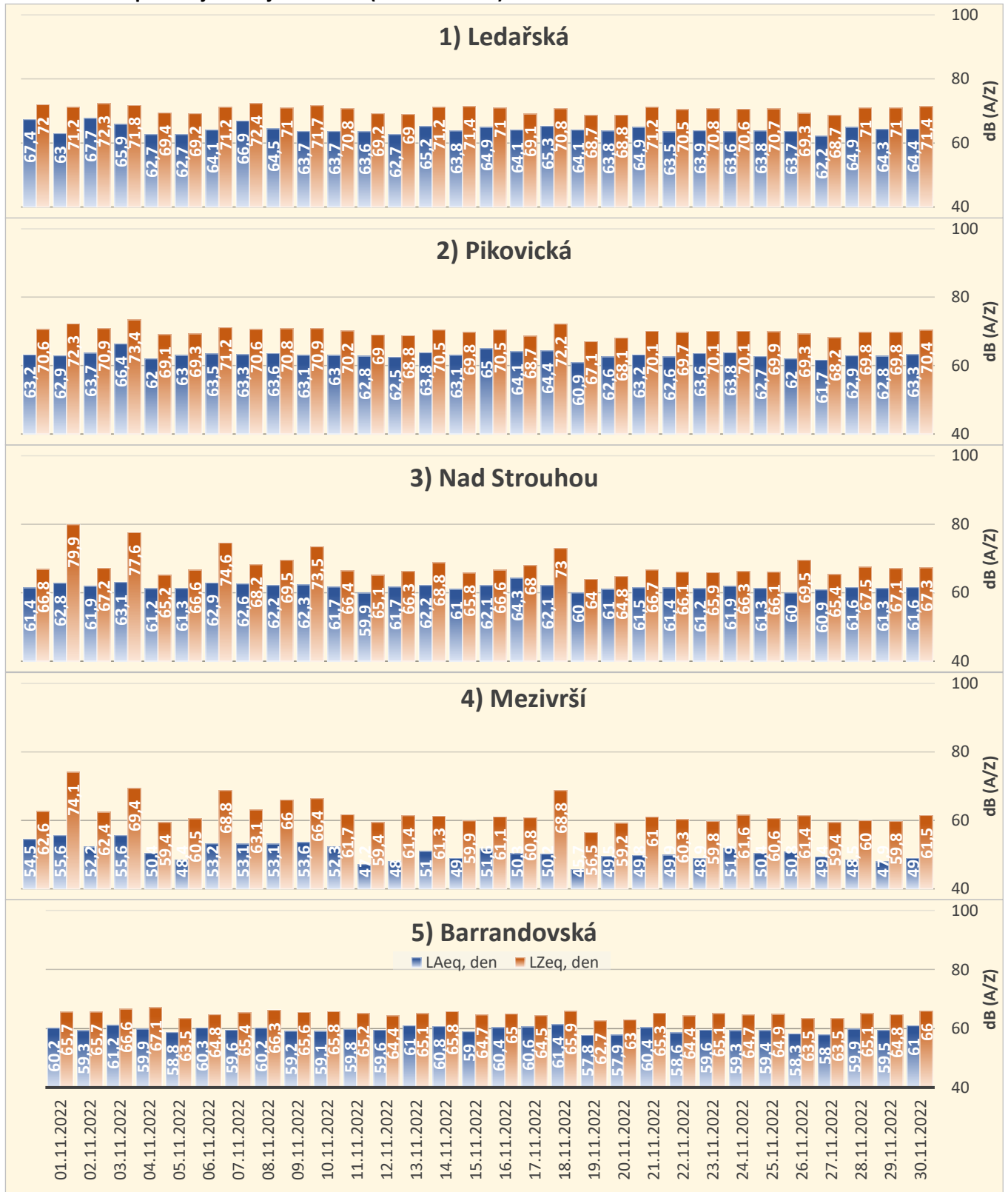


Poznámky:

- Index A/Z – použitý frekvenční váhovací filtr
- Filtr A – reflektuje citlivost lidského ucha pro různé frekvence a respektuje platné postupy v rámci hodnocení hygienických limitů hluku ze stacionárních zdrojů (dle NV a zákona o ochraně veřejného zdraví)
- Filtr Z – bez frekvenční korekce, popisuje skutečné množství emitované akustické energie

Vyhodnocení (období 1.11.-30.11.2022)

Ekvivalentní hladina akustického tlaku
po 8 nejhluchnějších hodin (14:00 – 22:00)



Poznámky:

- Zvolené časové období 14:00 – 22:00 respektuje platné postupy pro hodnocení hluku ze stacionárních zdrojů (8 po sobě jdoucích nejhluchnějších hodin)

Průměrná hluková zátěž ve večerním období

(*LAeq*, 2h, cca 19:30 - 21:30)



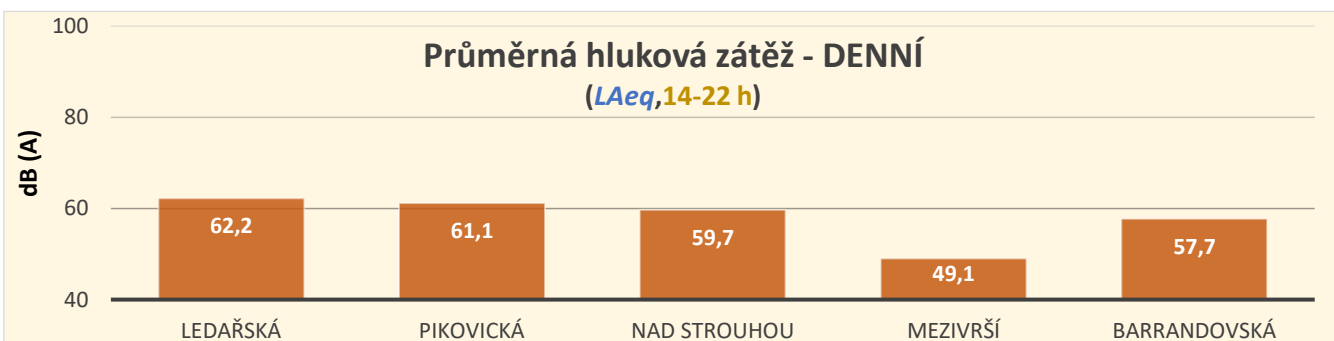
Průměrná hluková zátěž v období koncertů

(*LZeq*, 2h, cca 19:30 - 21:30)



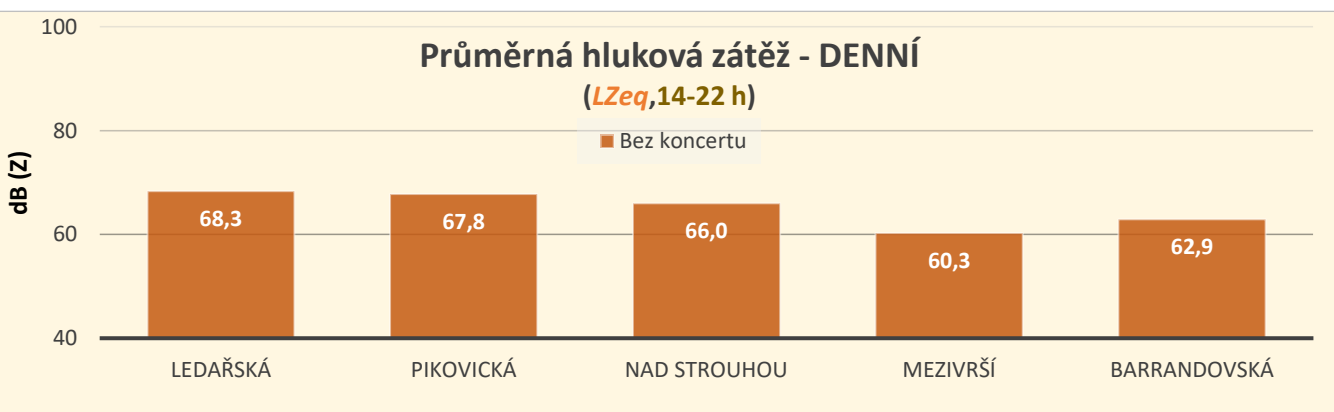
Průměrná hluková zátěž - DENNÍ

(*LAeq*, 14-22 h)



Průměrná hluková zátěž - DENNÍ

(*LZeq*, 14-22 h)



Poznámky:

- *Bez koncertu* – aritmetický průměr naměřených hodnot Leq za dny v období od 1.11. do 30.11., ve kterých v areálu Ledárny Braník neprobíhala hudební produkce (30 dní)
- V období od 1. 11. do 30. 11. v areálu Ledárny Braník neproběhly žádné hudební produkce.