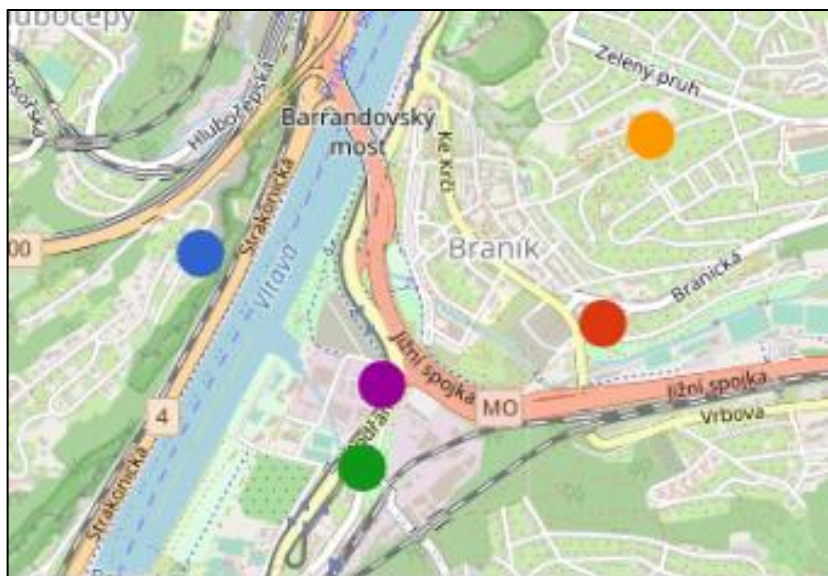


Vyhodnocení (období 1.7.-31.7.2022)

Měřicí body
ul. Ledařská (reference)
ul. Pikovická
ul. Nad Strouhou
ul. Mezivrší
ul. Barrandovská



Hodnocené období	
Od	Do
1.7.2022	31.7.2022

Proběhlé akce v daném období

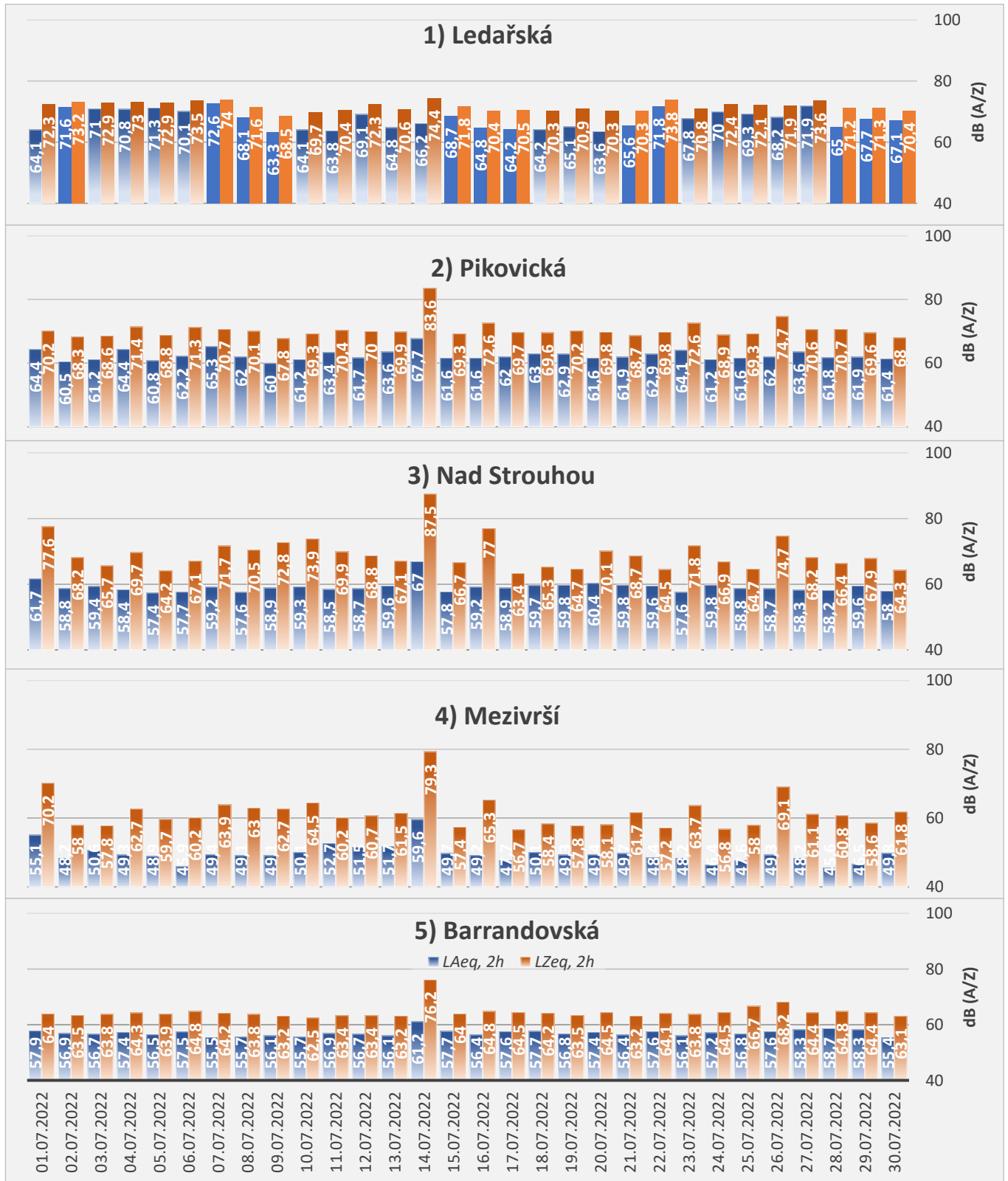
V období 1. 7. 2022 – 31. 7. 2022 neproběhly žádné koncerty

Poznámky:

- Referenční hlasitost odpovídá naměřené hodnotě v ref. bodě, který je situován v ul. Ledařská, cca 40 m od podia, ve směru dominantního šíření zvuku

Vyhodnocení (období 1.7.-31.7.2022)

Ekvivalentní hladina akustického tlaku
ve večerním období (cca 2 h)

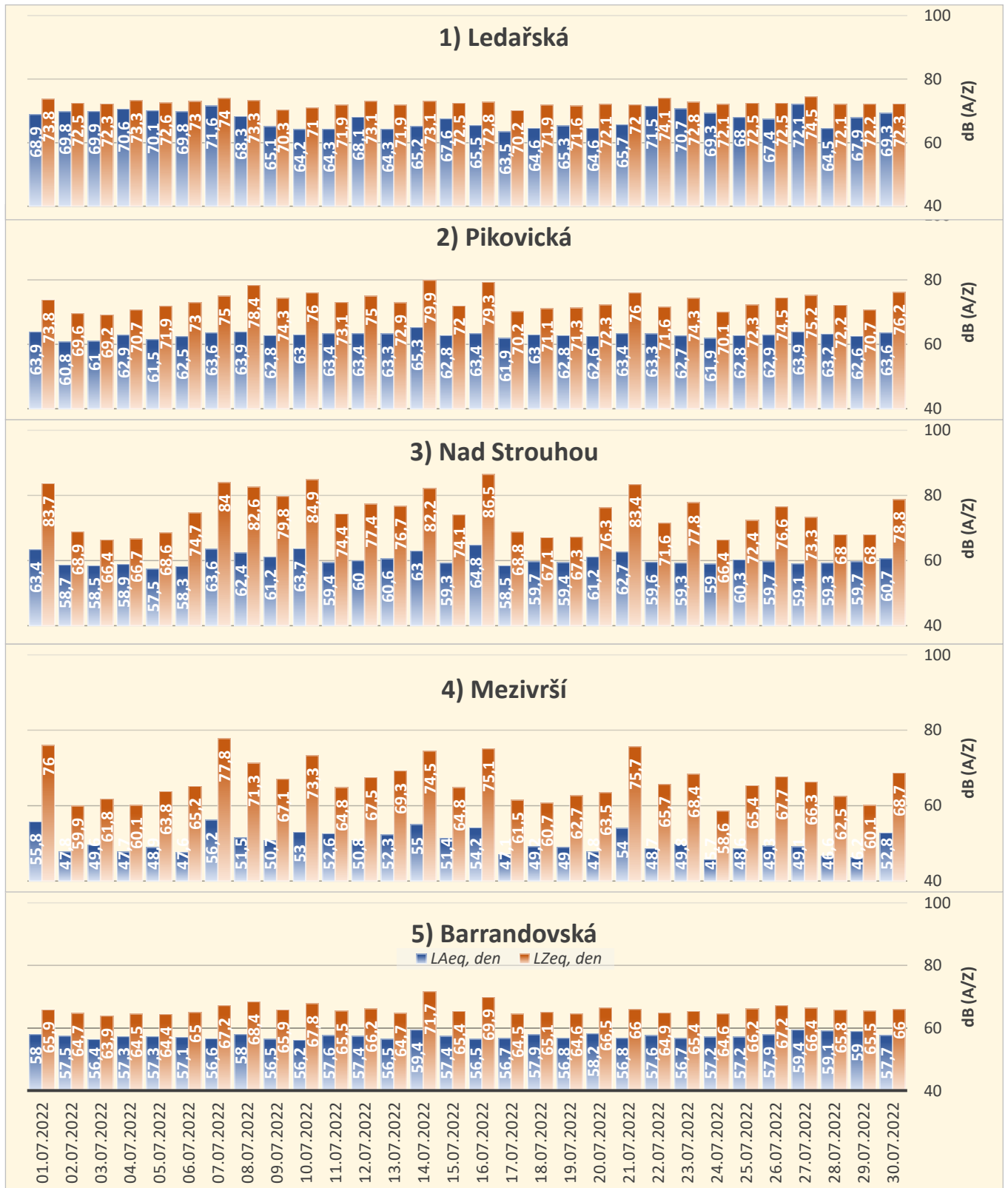


Poznámky:

- Index A/Z – použitý frekvenční váhovací filtr
- Filtr A – reflektuje citlivost lidského ucha pro různé frekvence a respektuje platné postupy v rámci hodnocení hygienických limitů hluku ze stacionárních zdrojů (dle NV a zákona o ochraně veřejného zdraví)
- Filtr Z – bez frekvenční korekce, popisuje skutečné množství emitované akustické energie

Vyhodnocení (období 1.7.-31.7.2022)

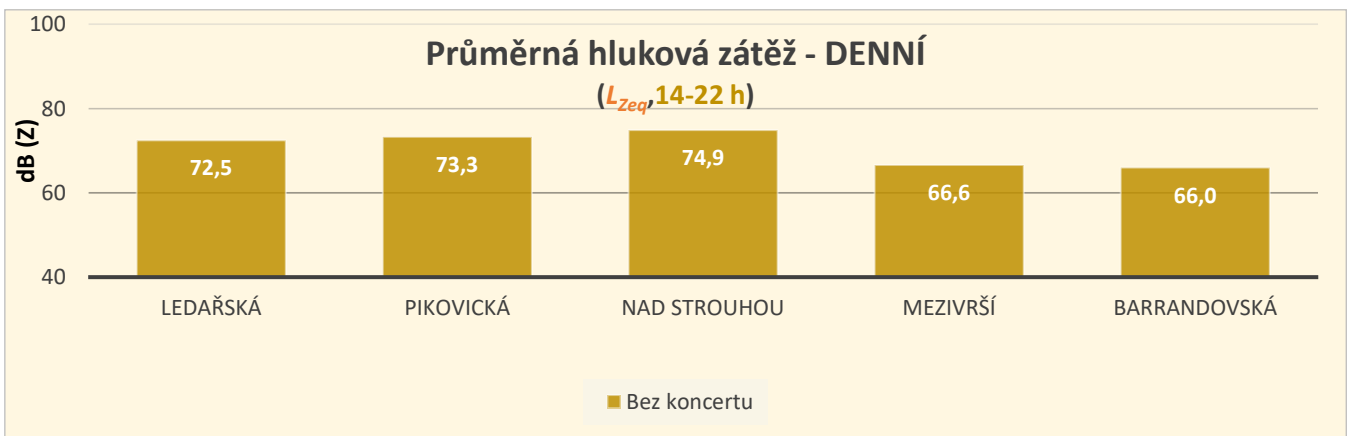
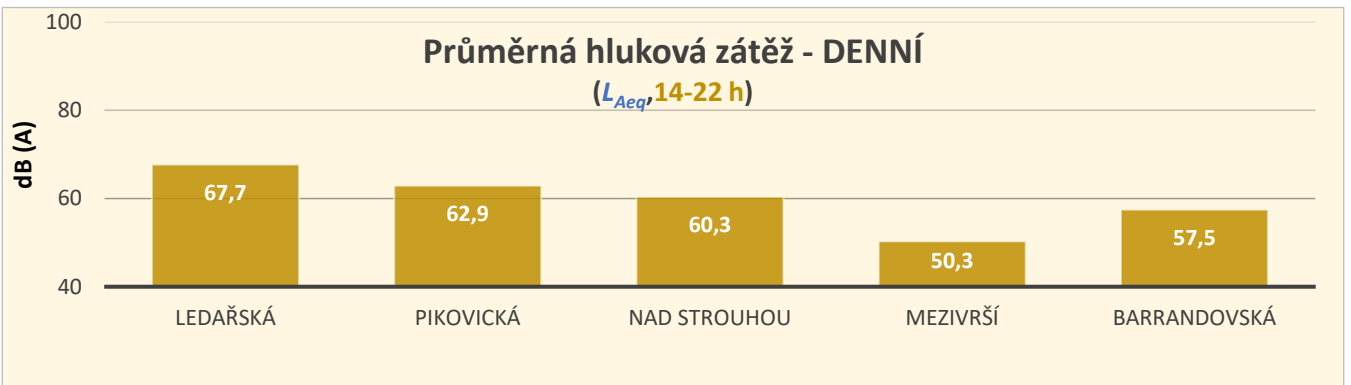
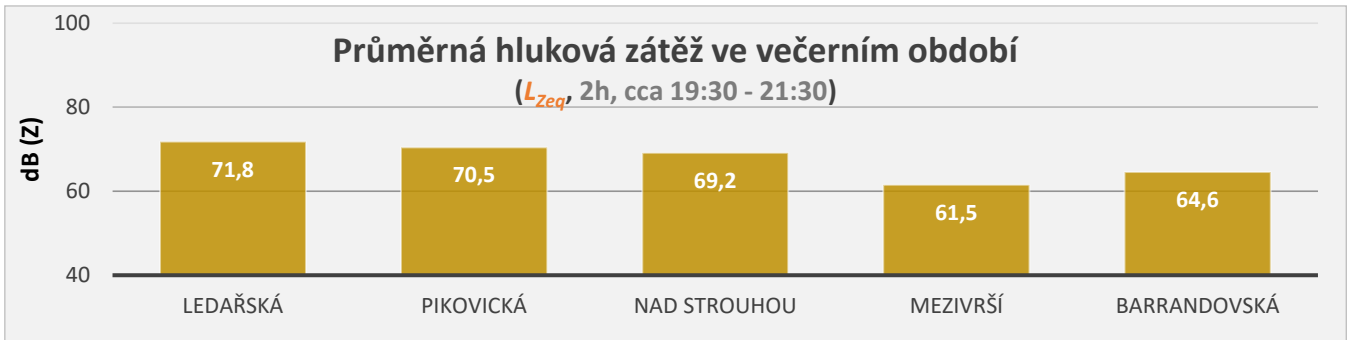
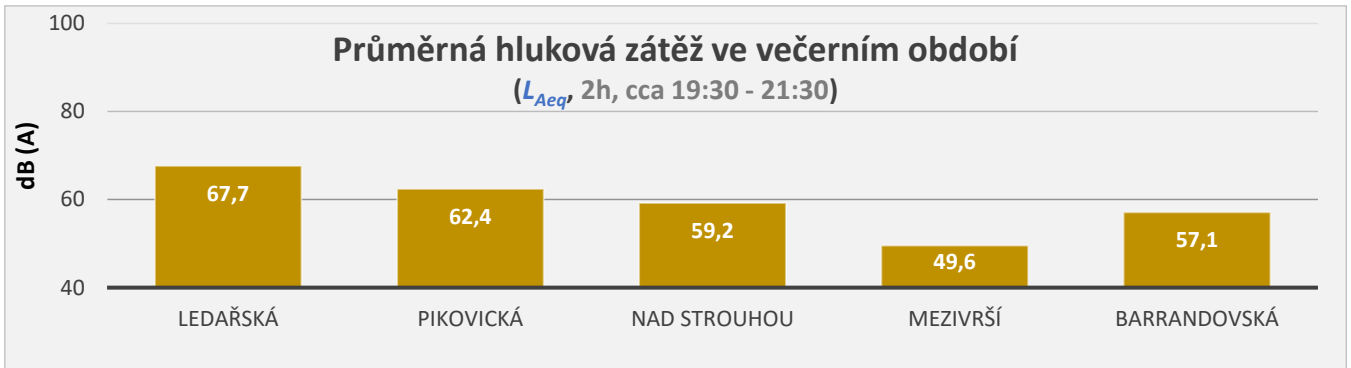
Ekvivalentní hladina akustického tlaku
po 8 nejhluchnějších hodin (14:00 – 22:00)



Poznámky:

- Zvolené časové období 14:00 – 22:00 respektuje platné postupy pro hodnocení hluku ze stacionárních zdrojů (8 po sobě jdoucích nejhluchnějších hodin)

Vyhodnocení (období 1.7.-31.7.2022)



Poznámky:

- *Bez koncertu* – aritmetický průměr naměřených hodnot L_{eq} za dny v období od 1.7. do 31.7., ve kterých v areálu Ledárny Braník neprobíhala hudební produkce (**31 dní**)
- V období od 1. 7. do 31. 7. v areálu Ledárny Braník neproběhly žádné hudební produkce.